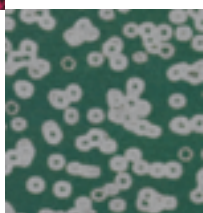


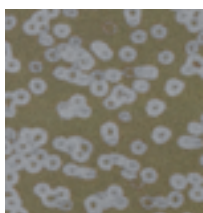


990101

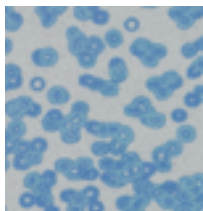
Коллекция Flotex Sottsass Bacteria - это лейтмотив дизайна Ettore Sottsass, созданного им в 1970-х, который стал предвестником современного развития nano технологий и геной инженерии. Визуальные эффекты могут быть интерпретированы по-разному, вблизи можно разглядеть простейшие формы, издалека - это плеяда звезд. Коллекция доступна в 20 расцветках в комбинациях с черным, белым и серым фоном.



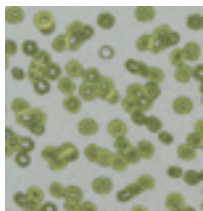
990403



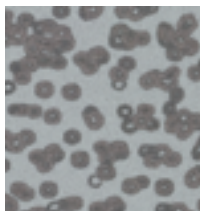
990401



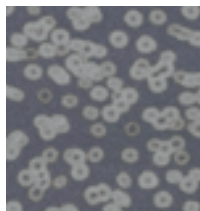
990202



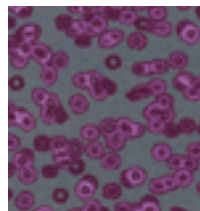
990203



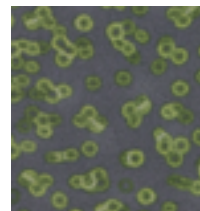
990201



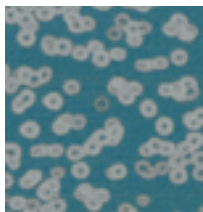
990304



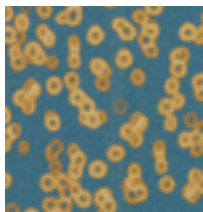
990301



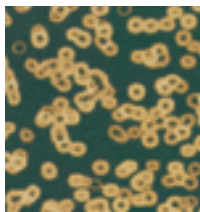
990302



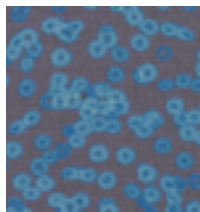
990404



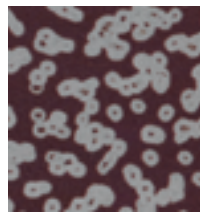
990503



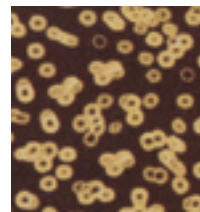
990502



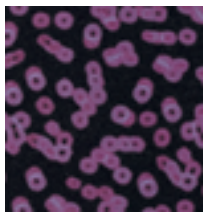
990303



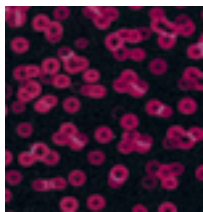
990402



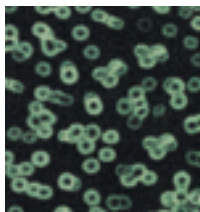
990501



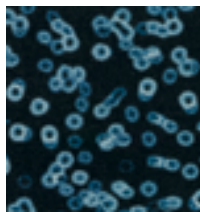
990104



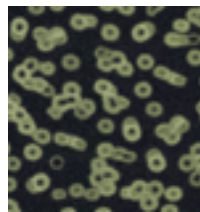
990101



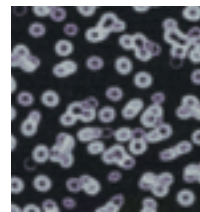
990102



990105



990103



990106